

1st 들고 다니는 무선 AP, AirPort Express

애플의 AirPort Express는 휴대용 무선 AP로 출장이 잦은 비즈니스 맨에게 적합한 무선 인터넷 액세스리이다. 특히 무선 네트워크 기능 외에 프린터 서버와 WiFi를 이용한 오디오 송수신 기능까지 제공하고 있다. AirPort Express는 기존의 인터넷 공유기와는 크게 다르다. 인터넷 공유기는 기본적으로 4개의 유선 공유 포트가 제공되며 크기가 크지만 AirPort Express는 유선 공유 포트가 아예 제공되지 않는다. 또한 일반적인 무선 AP보다 훨씬 크기가 작으며 언뜻 봐서는 그냥 어댑터 정도로만 보인다. 즉, 일반적인 공유기의 어댑터만큼 크기가 작으며 일견하기에 무선 AP로 보기 어려울 만큼 파격적인 디자인을 갖추고 있다.

AirTunes를 제공하는 AirPort Express를 만나보십시오.

연결, 음악 감상, 인쇄,
이 모든 것이 무선으로.



한 손에 들어오는 크기에 190g도 되지 않는 AirPort Express는 별도의 어댑터없이 직접 콘센트에 꽂아서 사용할 수 있도록 구성되어 있다. 인터넷에 연결하는 네트워크 케이블을 연결할 수 있는 RJ-45 커넥터에 인터넷 사용을 위한 랜 케이블을 연결하는 것으로 무선 네트워크 사용을 위한 준비는 완료된다. 그 외에 기존의 무선 AP에는 제공되지 않는 프린터 서버 기능과 무선 오디오 전송 기능이 제공되고 있다. 그래서 RJ-45 포트 외에 프린터 연결을 위한 USB 포트와 스피커 연결을 위한 오디오 포트가 제공되고 있다.

한마디로 AirPort Express는 휴대하며 사용할 수 있도록 설계된 무선 네트워크 액세스리이다. 출장과 여행이 잦은 비즈니스 맨에게는 훌륭한 인터넷 액세스리이다. 하지만 AirPort Express가 일반 유무선 공유기보다 뛰어난 성능이나 기능성을 가지고 있는 것은 아니다. 무선 인터넷 속도나 유선 인터넷 공유기로서의 기능 등을 고려한다면 AirPort Express는 장점보다는 단점이 많다. 하지만 집 밖을 나가서 인터넷을 사용하고자 하는 목적이라면 AirPort Express가 보다 많은 편의성과 장점을 제공해줄 것이다.

참고로 AirPort Express는 휴대할 수 있다는 것이 기존 제품과는 전혀 다른 특징이다.

작성자 : 김지현 (<http://www.oojoo.co.kr>)

AirPort Express가 제공하는 성능과 기능을 가진 제품은 이미 기존에 출시된 것이 있으며 오히려 더 가격이 싸다. 하지만 AirPort Express처럼 휴대하며 사용할 수 있도록 제작된 제품은 없다. AirPort Express는 쉽게 휴대할 수 있다는 장점과 함께 어디서나 손쉽게 설치하여 사용할 수 있다는 편의성이 기존 제품과는 확연히 틀린 점이다.

<용도>

- 출장이나 여행지에서 무선 인터넷 사용
- 여러 대의 컴퓨터에서 프린터 공유
- 컴퓨터에 저장된 음악 파일을 멀리 떨어진 오디오를 통해 재생

<유사 제품 목록>

- 오비스링크 WMU9000VPN

(http://www.enjoywireless.com/app/board/content.asp?num=5776&page=1&board_name=guide2)

- 애플 AirPort Extreme

<Choice! 추천!>

- 출장과 여행이 잦은 컴퓨터 사용자
- 무선 네트워크를 이용해 프린터와 음악을 공유해서 사용하려는 사용자

<장단점>

장점	단점
<ul style="list-style-type: none">▪ 뛰어난 휴대성과 손쉬운 설치법▪ 프린터 서버 기능 지원▪ 컴퓨터에서 재생되는 음악을 Wi-Fi를 이용해 멀리 떨어진 스피커에서 출력할 수 있음	<ul style="list-style-type: none">▪ 최대 10개까지 무선 네트워크 지원▪ 유선 인터넷 공유 기능 사용 불가▪ 같은 성능, 기능의 제품에 비해 비싼 가격

<제품사양>

- 속도 : Wi-Fi 802.11g(54Mbps), Wi-Fi 802.11b(11Mbps) 호환
- 범위 : 54Mbps(최대 15m), 11Mbps(최대 45m)
- 주파수 대역 : 2.4GHz
- 무선 출력 전원 : 15dBm
- 크기 : 94.01 x 75.00 x 28.5 (mm)
- 무게: 189g
- 무선 네트워크 호환성 : 802.11b 및 802.11g 상호연동을 위한 Wi-Fi 인증
- OS 호환성 : 맥 컴퓨터 및 Windows 기반 PC
- 프로토콜 호환성 : NAT, DHCP, FTP, PPPoE, VPN Passthrough (IPSec, PPTP, L2TP), QuickTime Streaming, DNS Proxy, SNMP

작성자 : 김지현 (<http://www.oojoo.co.kr>)

- 인터페이스 : 10/100BASE-T Ethernet WAN 포트 (RJ-45 커넥터) / 3.5mm mini-오디오 잭 / USB 프린터 연결을 위한 USB 포트 / 전원 어댑터
- 보안 : Wi-Fi Protected Access™ (WPA), 40 비트 및 128 비트 암호화용으로 구성된 무선 보안(WEP), MAC 주소 필터링, NAT 방화벽, RADIUS 인증 지원, 802.1X, PEAP, LEAP, TTLS, TLS

<가격> 176,000

<문의> 애플컴퓨터 (080-3404-622)

2nd휴대하며 사용하기 적합한 디자인

애플 제품에 대한 수식어에는 항상 우수한 디자인에 대한 평가가 들어가기 마련이다. 지극히 단순하고 심플하면서도 고급스러운 외형에 직관적이고 편리한 조작성은 애플 매니아들을 사로 잡기에 충분하다. 이번 AirPort Express 역시도 심플하면서도 직관적인 디자인으로 애플 매니아들의 주목을 받고 있는 제품이다.



아이팟의 포장처럼 박스부터 고급스러움이 물씬 베어 난다. 단단한 종이로 포장된 AirPort Express는 외부 충격에 안전하게 보호될 수 있도록 박스 안에는 빈 공간이 있다.



부속품으로는 본체와 전원 플러그, 소프트웨어 CD, 매뉴얼 책자, 워런티 안내문 등이 다. 대개의 무선 AP는 본체와 함께 별도의 어댑터가 제공되는데 반하여 AirPort

작성자 : 김지현 (<http://www.oojoo.co.kr>)

Express는 어댑터 크기의 본체를 직접 콘센트에 꽂아서 사용할 수 있다.



본체는 손바닥 정도의 크기로 휴대하기 적당한 크기이다. 본체에 연결 가능한 인터페이스로는 인터넷을 연결할 수 있는 RJ-45 잭과 USB 포트, 스피커 연결잭이 제공된다. 그리고 리셋 스위치는 AirPort Express를 초기화할 때 사용된다. 오로지 인터넷 연결을 위한 포트만 제공될 뿐 유선 인터넷 공유를 위한 포트는 제공되고 있지 않다. 즉, AirPort Express는 유선 인터넷 공유기로서 사용은 불가능하다.

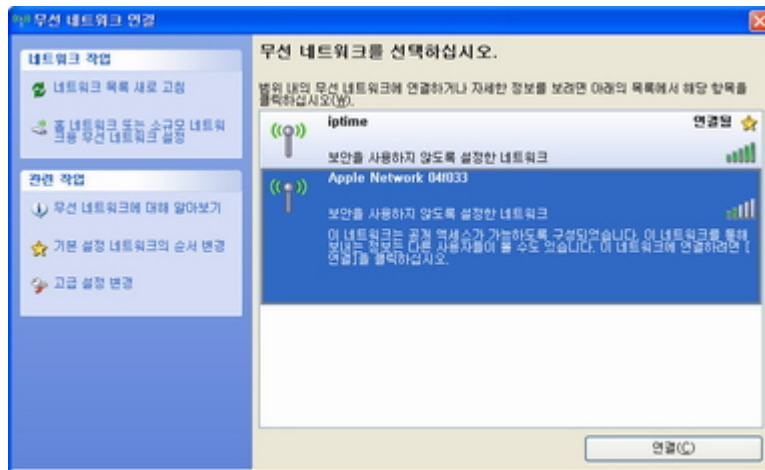
3rd간편한 설치법, 손쉬운 조작법

휴대용 무선 AP라는 컨셉으로 제작된 AirPort Express는 고정된 장소에서 사용되기 보다는 장소를 이동하며 사용하는 경우가 일반적일 것이다. 그런 이유로 AirPort Express는 설치와 사용이 손쉬워야 한다. 이러한 용도에 맞게 설치 방법이 무척 직관적이고 대부분의 과정이 자동으로 이루어지기 때문에 초보자도 손쉽게 사용할 수 있다.



전원 콘센트에 AirPort Express를 꽂은 후에 RJ-45 포트에 인터넷을 연결하면 자동으로 인터넷을 감지하게 된다. 인터넷 연결이 제대로 되지 않은 경우에는 주황색이 점멸하며 제대로 연결된 경우에는 20초간 주황색이 들어온채 자동 감지 기능이 동작된다. 이후 자동으로 인터넷 인식이 된 경우에는 녹색의 불이 들어오게 된다.

작성자 : 김지현 (<http://www.oojoo.co.kr>)

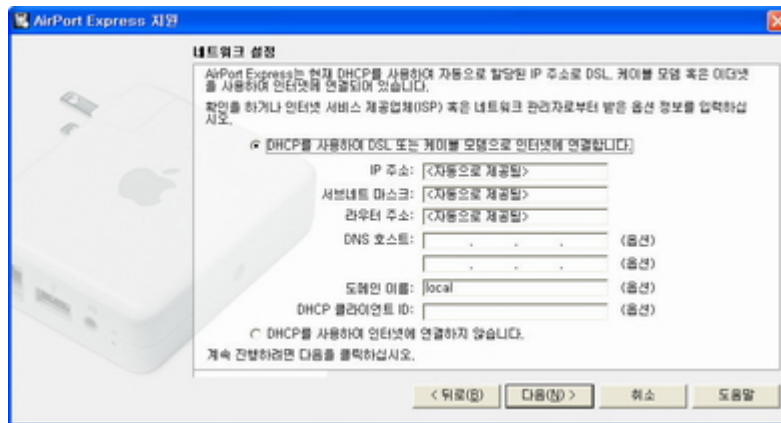


무선 랜 카드가 장착된 컴퓨터에서는 이렇게 무선 AP로서 동작되는 AirPort Express가 검색된다. 검색된 AirPort Express는 'Apple Network'라는 이름으로 나타나게 되며 별도의 설정없이 이렇게 검색된 AirPort Express를 무선 AP로서 사용할 수 있다. 하지만 별도로 제공되는 유틸리티를 설치하지 않으면 AirPort Express의 세부적인 환경설정과 원격 스피커를 이용한 음악 공유 기능 등을 사용할 수 없다.

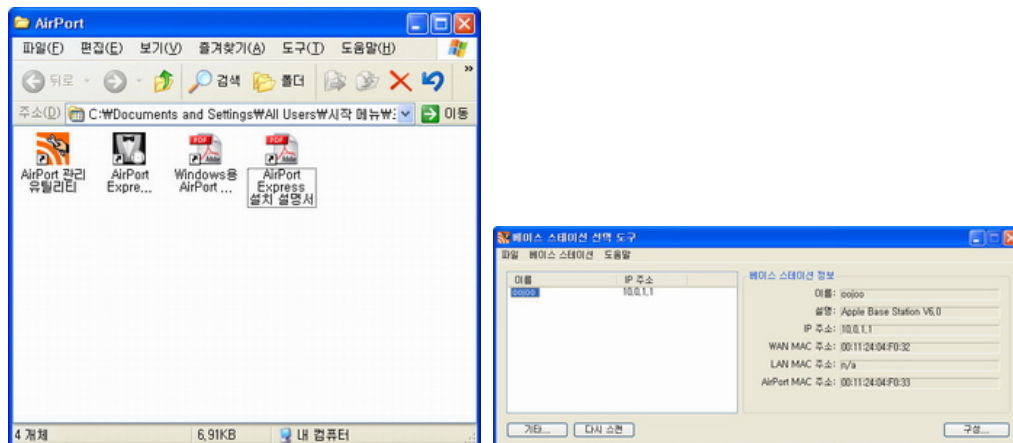


함께 제공되는 소프트웨어로는 AirPort 관리 유틸리티와 iTunes가 있다. AirPort 관리 유틸리티는 설치와 함께 자동으로 AirPort Express를 검색하고 설치 마법사가 AirPort Express를 보다 완벽하게 사용할 수 있도록 도와준다.

작성자 : 김지현 (<http://www.oojoo.co.kr>)

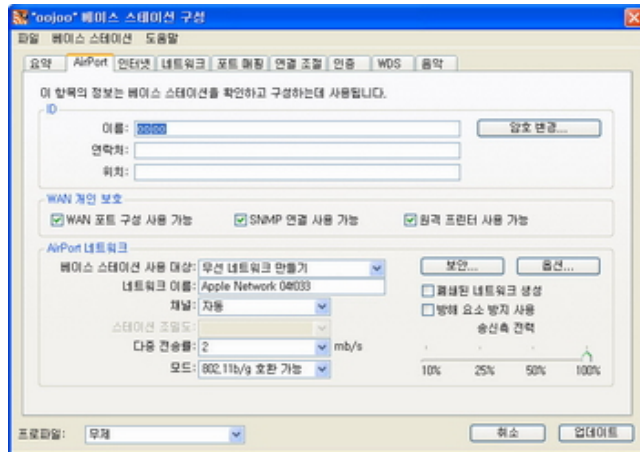


AirPort Express는 케이블 모뎀, ADSL 그리고 엔토피아, 이벨리 등의 국내 초고속 인터넷 서비스를 대부분 자동으로 인식하였다. 또한 인터넷 공유기에 AirPort Express를 연결하여 사용하는 것도 가능하다. 물론 사용자가 수동으로 TCP/IP 설정을 하여 사용할 수도 있다.



AirPort Express와 함께 설치해야 하는 소프트웨어로는 AirPort 관리 유틸리티 외에 iTunes라는 프로그램이 있다. 관리 유틸리티는 AirPort Express의 세부적인 환경설정을 확인하고 변경할 수 있도록 해준다. 물론 AirPort Express는 플러그에 연결하고 인터넷 케이블을 꽂는 동시에 무선 네트워크 기능을 사용할 수 있지만 보다 세부적인 설정과 함께 보안 기능 등을 동작시키기 위해서는 AirPort 관리 유틸리티가 필요하다. 또한 iTunes는 AirPort Express에 연결된 원격 스피커를 통해 음악을 듣고자 할 때 사용된다. iTunes에서 재생하는 음악은 AirPort Express에 연결한 스피커를 통해서 들을 수 있다.

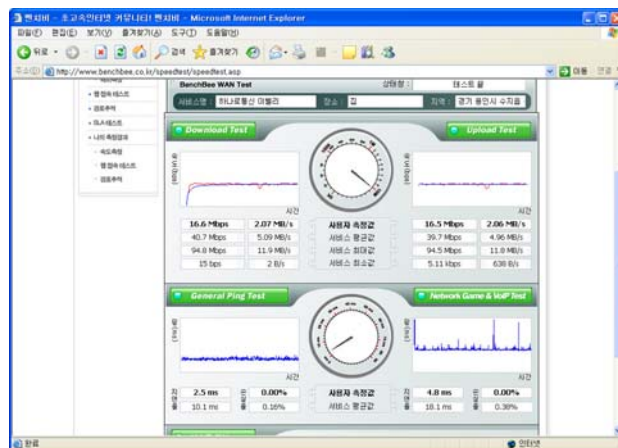
작성자 : 김지현 (<http://www.oojoo.co.kr>)



AirPort 관리 유틸리티는 AirPort Express에 대한 세부적인 환경설정이 가능하게 해준다. 우선 보안 설정을 통해서 함부로 다른 사용자가 AirPort Express에 접근할 수 없도록 할 수 있다. 또한 프린터 서버, 원격 음악 공유 등의 기능에 대한 사용 여부에 대해서도 설정이 가능하다. 그 외에도 무선 AP에서 제공되는 포트 매핑과 인증 등의 기능에 대한 환경설정도 할 수 있다.

4th무난한 인터넷 속도, 아쉬운 확장성

생긴 것과 달리 AirPort Express의 무선 인터넷 속도는 무난한 성능을 보여주고 있다. 하지만 내장 안테나를 이용한 타인지 거리가 멀어지거나 장애물이 많은 곳에서는 속도가 현저히 떨어지는 현상이 발생했다. 또한 대부분의 무선 인터넷 공유기에서 제공되는 유선 인터넷 공유기 기능도 제공되고 있지 않는다. 한 번에 연결 가능한 최대 무선 인터넷 연결수도 10개까지이다. 이렇게 무선 인터넷 사용의 기능성 면에서는 다소 부족함이 보이는 것이 사실이다.

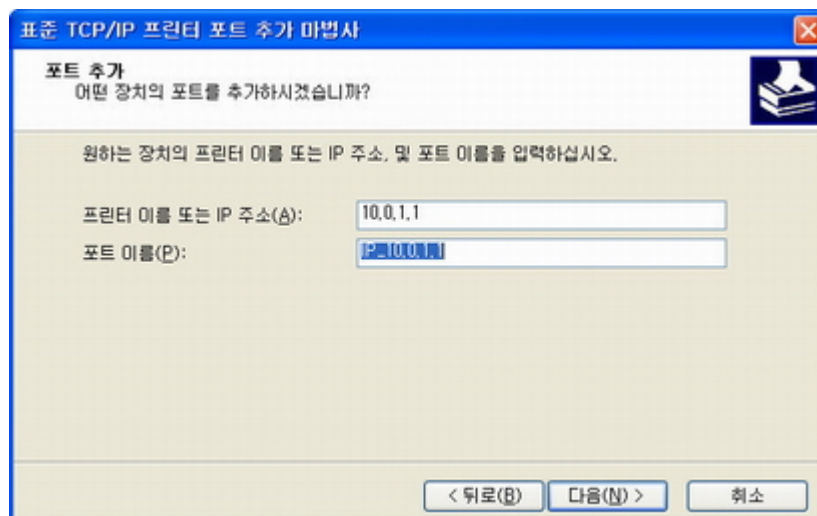


작성자 : 김지현 (<http://www.oojoo.co.kr>)

AirPort Express는 무선 AP 기능만 제공되기 때문에 유선 인터넷 공유 기능은 지원하지 않는다. 무선 인터넷 속도는 외장형 안테나가 없음에도 불구하고 꽤 괜찮은 속도를 보여주고 있다. 외장형 안테나를 연결할 수 없다는 점이 아쉽지만 AirPort Express는 휴대용 목적으로 특화된 제품인만큼 안테나 연결은 오히려 불편할 것이다.



iTunes를 이용해 음악을 재생할 때 재생 장치를 '내 컴퓨터'가 아닌 AirPort Express의 이름으로 설정해두면 AirPort Express에 연결한 스피커를 통해서 iTunes에서 재생되는 음악을 들을 수 있다. 이렇게 원격 스피커를 통해서 출력되는 오디오는 Wi-Fi를 통해서 전송되기 때문에 음질이 깨끗하고 뛰어나다. 하지만 이렇게 원격 스피커를 이용하기 위해서는 스피커와 AirPort Express 그리고 전원 콘센트, 인터넷 케이블 등이 모두가 가까운 거리에 위치하고 있어야 한다.



프린터 서버로서의 AirPort Express 기능 또한 우수하다. USB 방식의 프린터를 AirPort

작성자 : 김지현 (<http://www.oojoo.co.kr>)

Express와 직접 연결하고 무선랜이 내장된 컴퓨터에서 TCP/IP 방식의 프린터를 추가하는 것으로 AirPort Express에 연결된 프린터를 사용할 수 있다. 이때 TCP/IP 포트는 AirPort Express가 사용하는 IP로 지정한다. 이러한 방법으로 USB 방식의 프린터를 무선 네트워크가 내장된 컴퓨터에서 공유하여 사용할 수 있다.

SUMMARY

AirPort Express는 휴대하며 사용하기 적합한 노트북과 같은 휴대하며 사용하기 적합한 무선 AP이다. 고정된 장소에서 사용하기 위한 목적으로는 일반 유무선 공유기가 100대 낫다. 그것은 집이나 회사에서 컴퓨터를 사용하는데 노트북보다는 데스크탑이 더 편한 것과 같은 이치이다. 데스크탑을 들고 다니며 사용하기에는 적합하지 않은 것처럼 일반 유무선 공유기를 휴대하며 사용하기에는 적당하지 않다. 이때 AirPort Express는 훌륭한 대안이 될 수 있다는 것이다.

AirPort Express에서 제공되는 프린터 서버와 원격 스피커 기능은 그다지 편의성이 높은 것은 아니다. 이러한 기능을 사용하기 위해서는 프린터, 스피커가 모두 AirPort Express와 가까운 거리에 위치해 있어야 하는데, AirPort Express는 전원 콘센트와 인터넷 케이블이 있는 곳에 위치해야 하기 때문이다. 국내의 경우 대개 프린터는 인터넷 케이블이 위치한 곳과 가까운 곳에 위치해 있는 반면에 원격으로 사용하려는 스피커는 거실 등의 AirPort Express를 설치하는 곳과는 멀리 떨어져 있는 경우가 대부분이기 때문이다.

AirPort Express는 기존의 유무선 공유기를 휴대용으로 격상시킨 고정관념을 깨고 발상의 전환으로 탄생된 아디이어 상품이라 할 수 있다. 외근, 출장이 잦고 여행이 많은 비즈니스 맨에게 AirPort Express는 불편한 인터넷 케이블없이 무선 인터넷을 손쉽게 사용할 수 있도록 해주는 훌륭한 휴대용 무선 AP이다.